

FLESSA
VERMESSUNG
Ihr Fachmann vor Ort



Alles aus einer Hand.
Vermessungsingenieure
mit Kompetenz - seit 1975.

www.vermessung-flessa.de

FLESSA
VERMESSUNG
Ihr Fachmann vor Ort



Alles aus einer Hand.

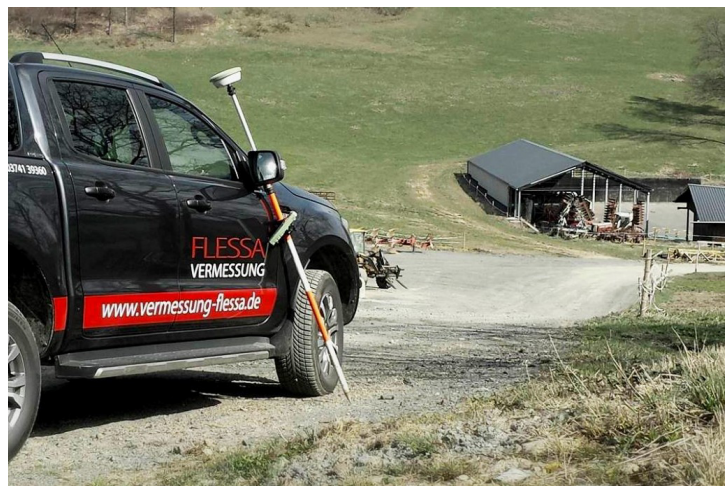
Vermessungsingenieure mit Kompetenz - seit 1975.



FLESSA
VERMESSUNG
Ihr Fachmann vor Ort

Sie kennen uns noch nicht?

Klassische Vermessungsleistungen und moderne Geodatennutzung -
Leistung, Zuverlässigkeit, Qualität und beste Beratung von FLESSA!



Ihr Fachmann vor Ort*

Das Vermessungsbüro FLESSA ist als Ingenieurbüro in allen Bereichen des Vermessungswesen tätig.
Dipl.-Ing. (FH) Burkhard Flessa gründete das Büro 1990.

2015 wurde das Vermessungsbüro Flessa von Dipl.-Ing. (FH) Tino Flessa übernommen.
Tino Flessa ist Öffentlich bestellter Vermessungsingenieur* (ÖbVI) im Freistaat Sachsen.
Er ist auch als Sachverständiger im Bereich Vermessungstechnik und Liegenschaftskataster tätig.

Das Vermessungsbüro FLESSA erbringt für Sie alle Vermessungsleistungen, Gutachter- und Beratungsleistungen bei Vermessungstechnik und Liegenschaftskataster, sowie fachnahe Planungsleistungen. Wir erstellen geodätische Projektlösungen für Komplexprojekte und prüfen Ihr Bauvorhaben auf vermessungstechnische Sicherheit.

Wir bauen auf die Erfahrung unserer langjährigen Mitarbeiter und den Einsatz moderner Technik und effektiver Technologien.

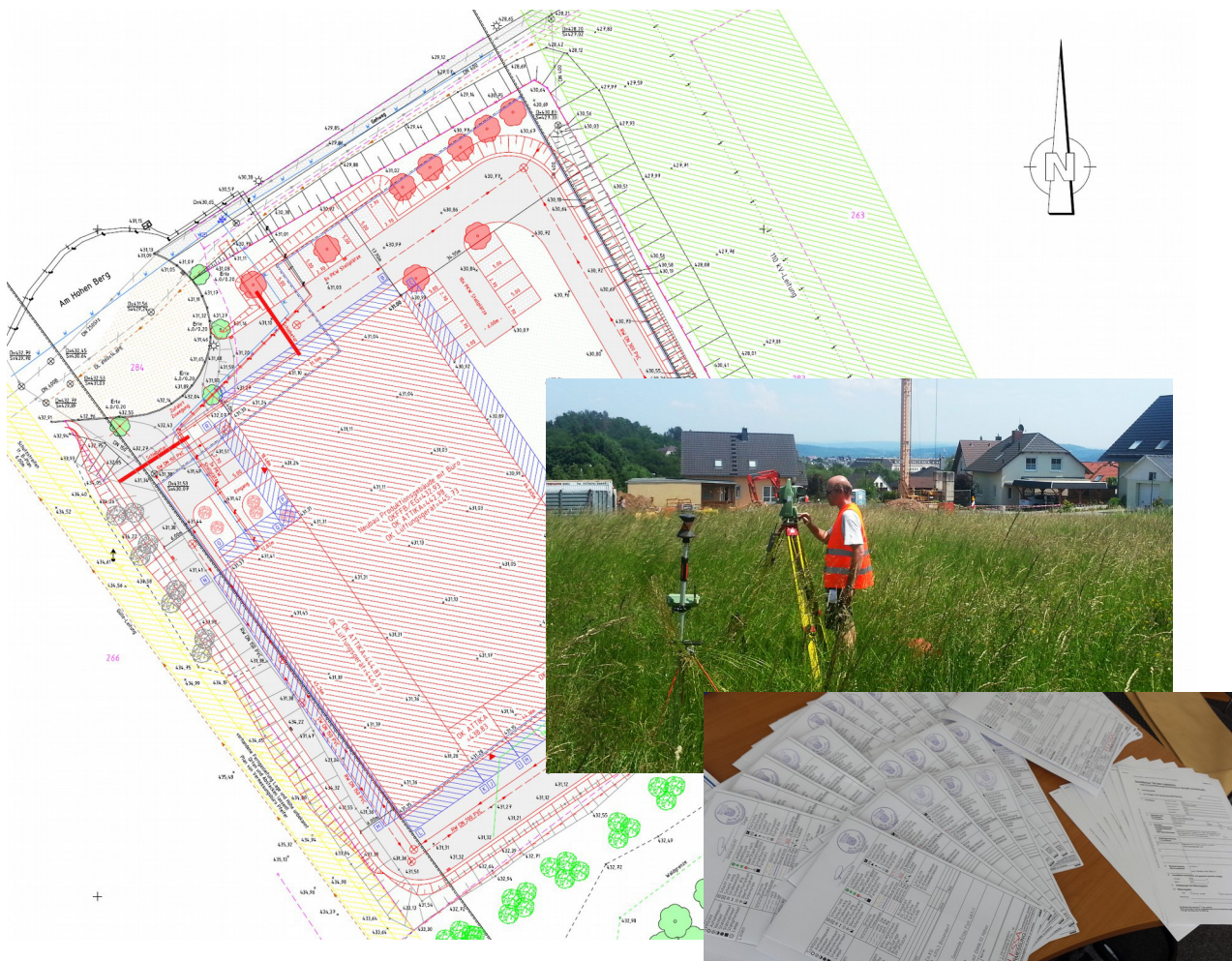
* Die Amtstätigkeit des ÖbVI erfolgt nur am Amtssitz in Plauen und direkt bei den hoheitlichen Aufgaben vor Ort (z.B. beim Grenztermin).

FLESSA
VERMESSUNG
Ihr Fachmann vor Ort



Lageplan zum Bauantrag

Für Bauvorhaben werden nach den jeweiligen Bauordnungsvorschriften spezielle Unterlagen verlangt. Die notwendige vermessungstechnische Planerstellung erfolgt als Sachverständigenlageplan oder auch als reine Planungsgrundlage.



In Abstimmung mit Ihrem Ingenieur- oder Architekturbüro erstellen wir den Lageplan zum Bauantrag. Die evt. notwendige amtliche Grenzbestimmung wird durch den Öffentlich bestellten Vermessungsingenieur (ÖbVI) Tino Flessa (nur im Freistaat Sachsen) oder einen andern ÖbVI durchgeführt .

FLESSA
VERMESSUNG
Ihr Fachmann vor Ort



Alles aus einer Hand.

Vermessungsingenieure mit Kompetenz - seit 1975.

Lageplan und Bestandserfassung

Sie haben Windparks, Solarflächen, Grünanlagen, Sportstätten, Eigenheim- oder Gewerbegebiete, Verkehrswege oder ähnliche Flächenprojekte zu bearbeiten? Dann verlassen Sie sich auf unsere langjährige Erfahrung und unsere Leistungsfähigkeit bei der Unterlagenerstellung.



Wir erzeugen Ihnen die Planungsgrundlage, liefern genaue Geo- und Sachdaten, erstellen Unterlagen für die Massenabrechnung, Abrechnung von Flächen und Längen. Wir übernehmen und prüfen die Datengrundlagen der Eigentumsgrenzen und erbringen Leistungen zum Legitimationsnachweis.

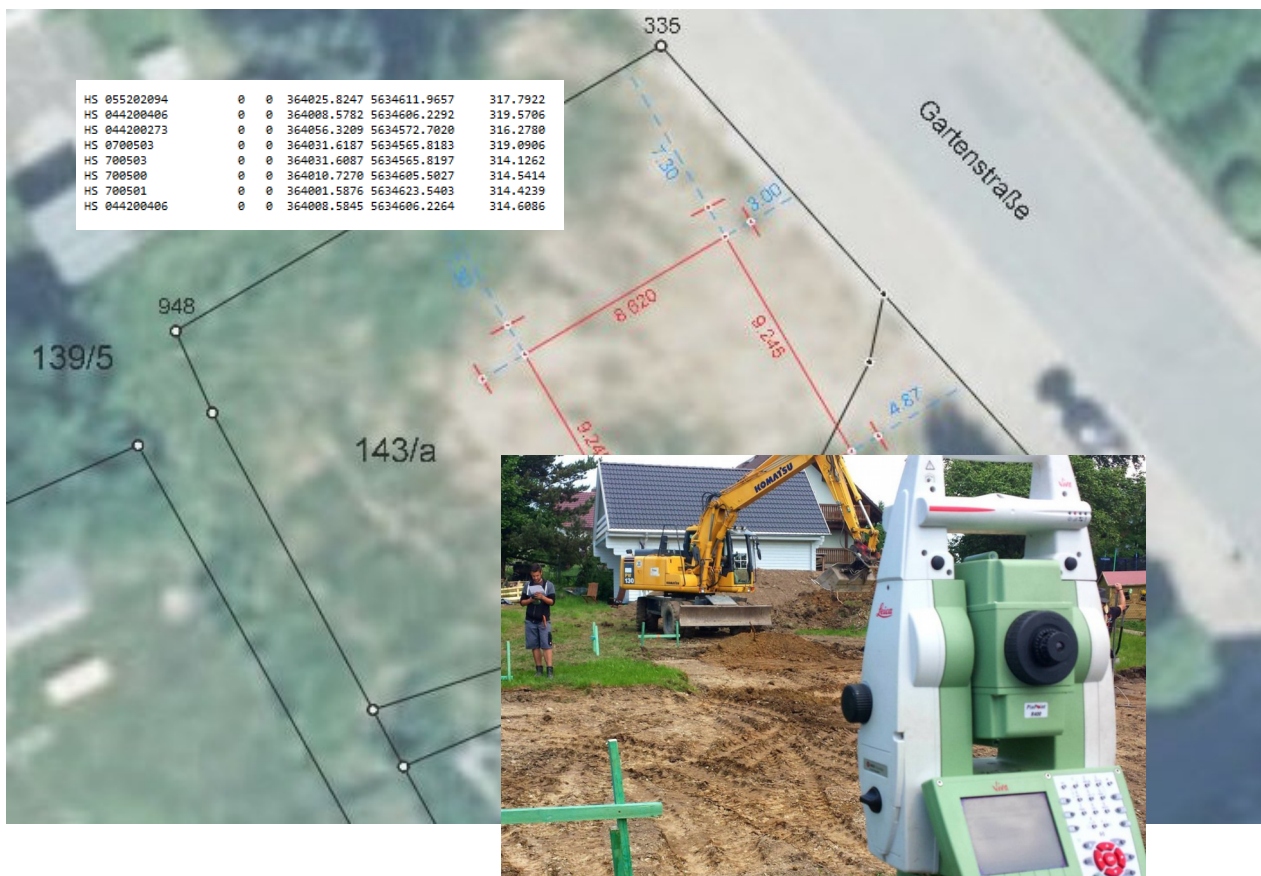
FLESSA VERMESSUNG

Ihr Fachmann vor Ort



Absteckungen zum EFH Bauvorhaben

Beim Bau von Einfamilienhäusern o.ä. Bauvorhaben sind vermessungstechnische Absteckungen zur Bauausführung notwendig. Wir übertragen die geplanten Ausführungsdaten in die Örtlichkeit und prüfen deren Grundlagen. Damit stehen den Baufirmen korrekte und verbindliche Anhaltspunkte zur Verfügung.



Nach der Planungsgrundlage wird für das Bauvorhaben der genaue Lage- und Höhenbezug ermittelt. Nachdem die Gebäudeeinordnung auf die Grenzlagen berechnet wurde, werden die Eckpunkte und der Höhenbezug für den Tiefbau abgesteckt. Später erfolgt die genaue Achsabsteckung auf das Schnurgerüst. Wenn nötig werden spezielle Abstecknachweise für die Aufsichtsbehörde erstellt.

FLESSA VERMESSUNG

Ihr Fachmann vor Ort

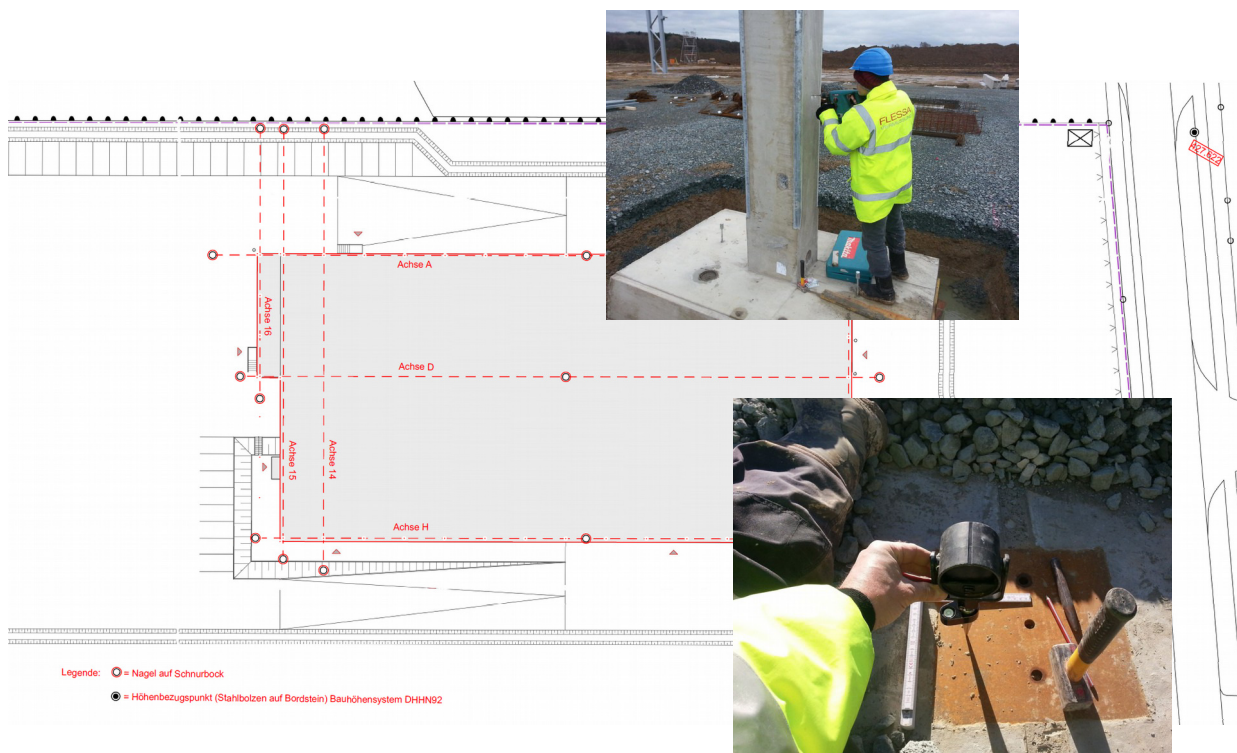


Alles aus einer Hand.

Vermessungsingenieure mit Kompetenz - seit 1975.

Vermessung bei Hochbau/Industriebau

Vor und während der Bauausführung sind verschiedene vermessungstechnische Leistungen für ein geplantes Bauvorhabens notwendig. Entwurfsvermessung, Festpunktfeld, Absteckung, Ausführungsprüfung oder Bestandserfassung des Neubaus sind einige davon. Exakte Bezugsdaten liefern den beteiligten Firmen korrekte und verbindliche Anhaltspunkte von Vorplanung bis Bauende.



Vor Bauausführung wird ein genaues Lage- und Höhenfestpunktnetz erstellt. Auf dessen Grundlage erfolgen dann die Absteckungen im Planungsmaßstab 1:1. Grobabsteckungen für Tiefbau, Feinabsteckungen für Hochbau, sowie Kranbahn und Maschinenabsteckungen in den Industriehallen sind somit eindeutig und sicher realisierbar. Höhenbezugsmarken im lokalen Bauwerkssystem (+/- 0,00) im und am Bauwerk sichern einheitliche Vorgaben für OKFFB und Einbauten.

FLESSA VERMESSUNG

Ihr Fachmann vor Ort

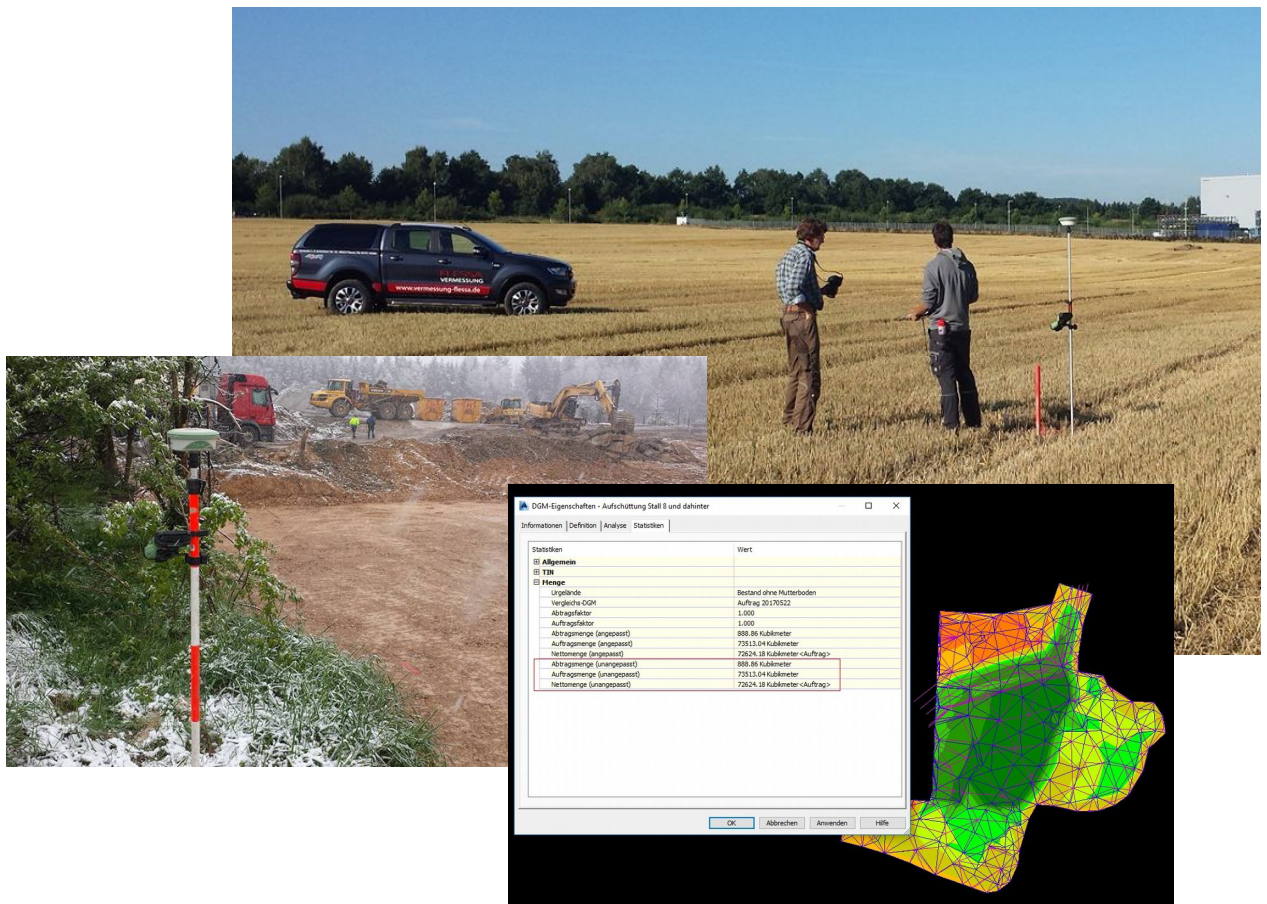


Alles aus einer Hand.

Vermessungsingenieure mit Kompetenz - seit 1975.

Flächen- und Mengennachweise

Oftmals werden große Flächen technisch bearbeitet und/oder große Mengen Erdmaterial bewegt. Die Bestimmung der bearbeiteten Flächengrößen und/oder der Mengen von Abtrag- oder Auftragsmaterial soll für die Bauabrechnung unabhängig, prüfungssicher und mit anerkannten Nachweisen erfolgen.



Auf der Grundlage der von uns zum jeweiligen Zeitpunkt vor Ort aufgemessenen Bauzustände wird eine Datenbestandssammlung erstellt. Aus dem digitalen Datenbestand können dann die notwendigen Protokolle zu Flächenbearbeitung, Mengenbewegung oder zur Mengenbilanz für die Bauabrechnung abgeleitet werden.

FLESSA
VERMESSUNG
Ihr Fachmann vor Ort

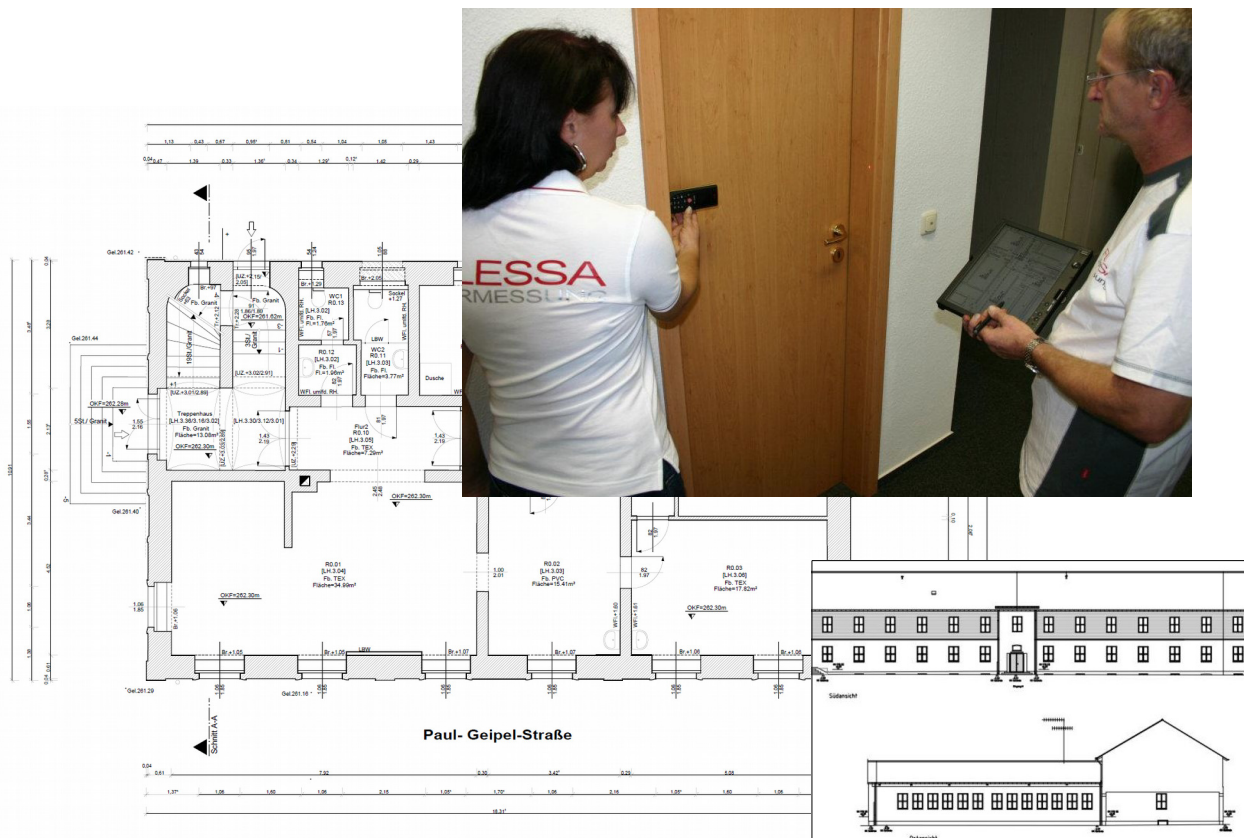


Alles aus einer Hand.

Vermessungsingenieure mit Kompetenz - seit 1975.

Gebäude- und Liegenschaftsdoku

Eigentümer und Verwalter von Gebäuden und Liegenschaften sind auf aktuelle und aussagekräftige Objektdokumentationen angewiesen. Neben aktueller Informationsverwaltung sollen diese später auch meist als eine genaue Planungsgrundlage dienen.



Wir ermitteln den Bestand und erstellen eine digitale Bestandsdokumentation. Die Detailgenauigkeit und die Ausführung hängen stark von der späteren Nutzung ab. So können einfache analoge und digitale Pläne, Dokumentationen mit Objektbildungen und Sachdatennachweis und auch 3D Dokumentationen für die Liegenschaft oder das Gebäudeobjekt erstellt werden.

FLESSA
VERMESSUNG
Ihr Fachmann vor Ort

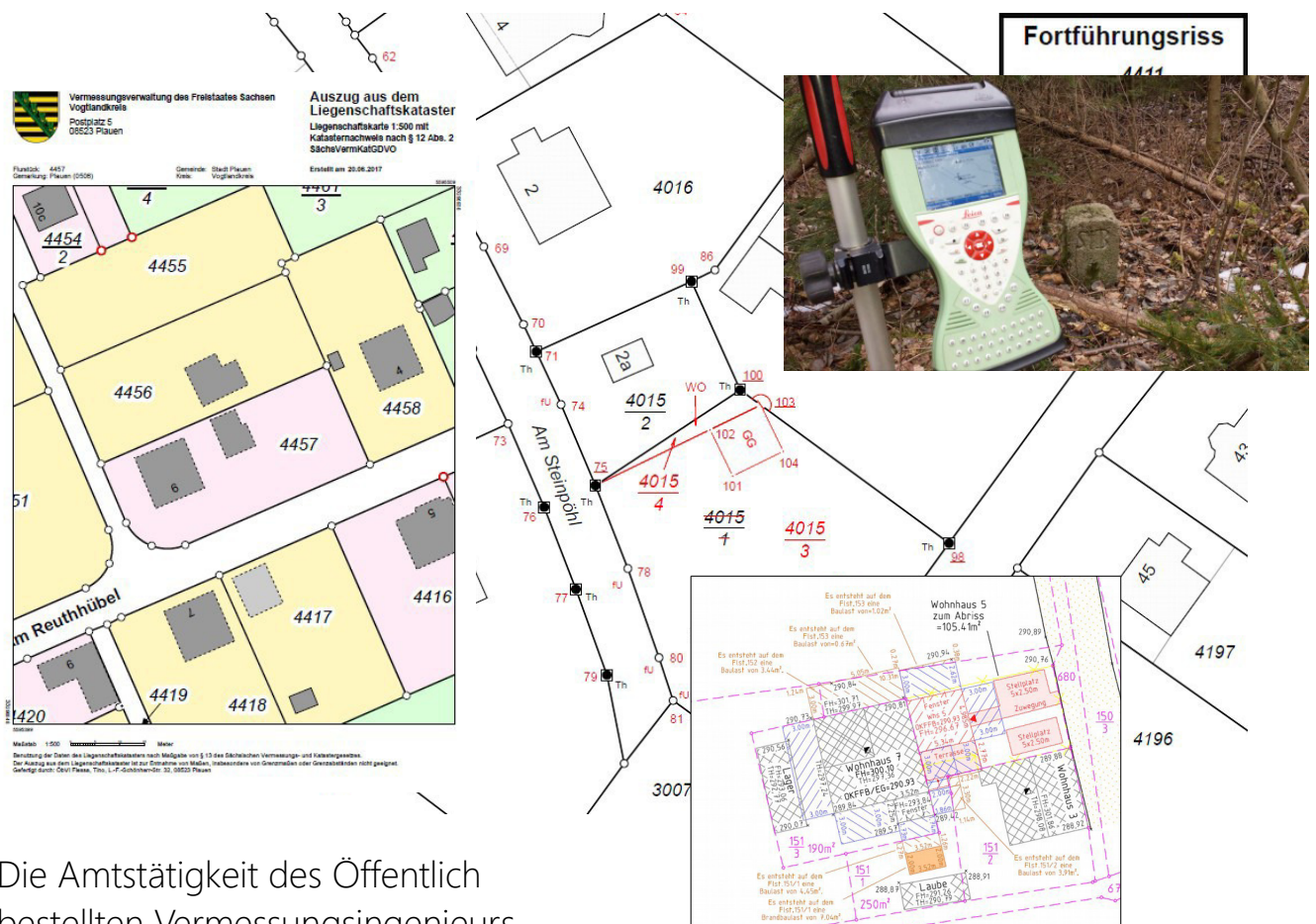


Alles aus einer Hand.

Vermessungsingenieure mit Kompetenz - seit 1975.

Katastervermessung und mehr

Als Öffentlich bestellter Vermessungsingenieur (ÖbVI) im Freistaat Sachsen ist der Dipl.-Ing. (FH) Tino Flessa als Sachverständiger nach § 9 (3) DVOSächsBO tätig, führt hoheitliche Katastervermessungen (wie Grenz wiederherstellung, Grenzfeststellung/Zerlegung und vorgeschriebene Gebäudeaufnahme) nach SächsVermKatG durch und erstellt aktuelle Auszüge aus dem amtlichen Liegenschaftskataster des Freistaates Sachsen (Katasterkartenauszüge).



Die Amtstätigkeit des Öffentlich bestellten Vermessungsingenieurs erfolgt nur am Amtssitz in Plauen und direkt bei den hoheitlichen Aufgaben vor Ort (z.B. Grenztermin).

FLESSA
VERMESSUNG
Ihr Fachmann vor Ort



Alles aus einer Hand.

Vermessungsingenieure mit Kompetenz - seit 1975.



Dipl.-Ing. (FH) Tino Flessa ist Inhaber des Vermessungsbüro Flessa.
Tino Flessa ist Öffentlich bestellter Vermessungsingenieur (ÖbVI) im Freistaat Sachsen.
Die Amtstätigkeit des ÖbVI erfolgt nur am Amtssitz und direkt bei den hoheitlichen Aufgaben vor Ort (z.B. Grenztermin).

Kontaktdaten

Amtssitz/Büro Plauen

L.-F.-Schönherr-Straße 32, 08523 Plauen
Tel. 03741 / 39360 , Fax 03741 / 393610
Email: plauen@vermessung-flessa.de

Büro Bad Elster

Heinrich-Heine-Straße 5, 08645 Bad Elster
Tel. 037437 / 578001 , Fax 037437 / 549310
Email: badelster@vermessung-flessa.de

Büro Bad Lausick

Am Riff 1, 04651 Bad Lausick
Tel. 034345 / 553390 , Fax 034345 / 553399
Email: badlausick@vermessung-flessa.de

Büro Flöha

Augustusburger Straße 45, 09557 Flöha
Tel. 03726 / 790785 , Fax 03726 / 790789
Email: floeha@vermessung-flessa.de

Büro Meißen

Talstraße 21, 01662 Meißen
Tel. 03521 / 4093970 , Fax 03521 / 4093979
Email: meissen@vermessung-flessa.de

Soziale Medien

WhatsApp 0174-3491970
FB @Vermessung.FLESSA
Instagram #vermessungflessa



FLESSA
VERMESSUNG
Ihr Fachmann vor Ort



Alles aus einer Hand.

Vermessungsingenieure mit Kompetenz - seit 1975.



Entwicklung des Büros

- vor 1970 Abschluss Ausbildung zum Vermessungstechniker von Burkhard Flessa
1975 Abschluss des Studiums als Diplomingenieur von Burkhard Flessa
bis 1989 Angestellter Vermessungsingenieur (mit Unterbrechungen),
Bearbeitung von Bau- und Ingenieurprojekten, sowie Liegenschaftsvermessung
u.a. bei Stadtvermessung Plauen und der WISMUT AG (DDR)
- 1990 Angestellter Vermessungsingenieur beim Bauprojekt Flughafen München
ab 1990 Bürogründung des Vermessungsbüro Burkhard Flessa mit Büro in Plauen
(später Erhalt der Urkundsvermessungsberechtigung in Sachsen)
- 1994 Abschluss Ausbildung zum Vermessungstechniker von Tino Flessa
1995 Aufbau Kooperationsnetz, Bearbeitung von Projekten außerhalb Deutschlands
1997 Erste zusätzliche Betriebsstätte (später Büro) in Bad Elster
- 1999 Ernennung von Burkhard Flessa zum Öffentlich bestellten Vermessungsingenieur
2000 Büroeröffnung in Annaberg-Buchholz zur Bearbeitung von umfangreichen
Aufträgen der ländlichen Neuordnung und der Straßenbauverwaltungen
ab 2003 Büroeröffnungen in Flöha, Bad Lausick und Meißen zur Bearbeitung
von ingenieur- und bauvermessungstechnischen Projekten
- 2009 Abschluss des Studiums als Diplomingenieur von Tino Flessa
bis 2011 Laufbahnausb. gehobener vermessungstechn. Verwaltungsdienst von Tino Flessa
2015 Ernennung von Tino Flessa zum Öffentlich bestellten Vermessungsingenieur
- 2015 Übernahme des Vermessungsbüro Flessa durch Tino Flessa

